

ต้องฝึกอบรม Training

►► ก่อนใช้เครื่องจักร

ห้ามใช้งานเครื่องจักรที่คุณยังไม่ได้รับการฝึกอบรมการใช้งานและยังไม่ได้รับอนุญาตให้ใช้ - ความปลอดภัยกับเครื่องจักรนั้นเริ่มจากการฝึกอบรม คุณควรเข้าใจวิธีการทำงานของเครื่องจักรและทราบว่าคุณต้องทำอะไรหากเครื่องจักรเดินเครื่องผิดปกติ ต้องตรวจสอบความผิดปกติของเครื่องจักรก่อนใช้งาน และสังเกตการเคลื่อนไหว เสียง หรือกลิ่นที่ผิดปกติ รวมถึงการรั่วไหลของของเหลว



รู้จักและใช้
ปุ่ม ปิดฉุกเฉินเป็น
Emergency shut off

ควรทราบวิธีการปิดและตัดไฟเครื่องจักรที่เดินเครื่องอยู่ในกรณีเกิดเหตุฉุกเฉิน สังเกตปุ่มฉุกเฉินหรือวาล์วเพื่อตัดแหล่งพลังงานซึ่งอาจเป็นไฟฟ้า แก๊สอัด ระบบไฮดรอลิค ระบบไอน้ำ หรือรูปแบบอื่นๆ

อุบัติเหตุจากการทำงาน
เป็นสิ่งที่เราสามารถป้องกันได้
หากคนทำงานทุกคนมี
Safety Mind



สถาบันส่งเสริมความปลอดภัย อาชีวอนามัย
และสภาพแวดล้อมในการทำงาน (องค์การมหาชน)



www.tosh.or.th



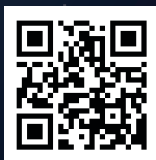
สสปท-TOSH



@TOSH



TOSHThailand



18 ถนนบรมราชชนนี แขวงจิมพลี
เขตตลิ่งชัน กรุงเทพฯ 10170
โทร. 0 2448 9111



สถาบันส่งเสริมความปลอดภัย อาชีวอนามัย
และสภาพแวดล้อมในการทำงาน (องค์การมหาชน)

ความปลอดภัย
ในการทำงานกับ
เครื่องจักร



สังเกตป้ายแจ้งเตือน Safety tag

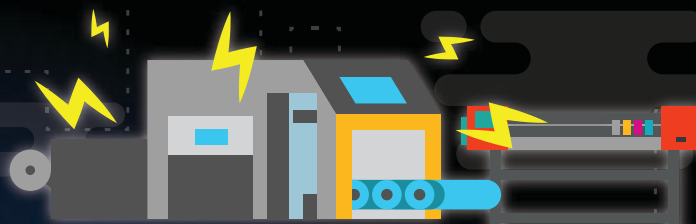
ควรปฏิบัติตามป้ายสัญญาณและป้ายแจ้งเตือน
อย่างเคร่งครัด เครื่องจักรที่ไม่ปลอดภัย
หรือเครื่องจักรรอการซ่อมแซม
ควรมีป้ายเตือนชัดเจน และควร
ล็อกไว้ ซึ่งอุปกรณ์ล็อกและ
ป้ายเตือนต้องถอดออกได้
โดยบุคคลผู้ได้รับมอบหมาย
เท่านั้น



ระวังอันตราย จากความร้อนและแสงไฟ Heat and Light



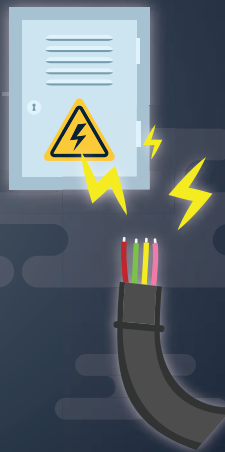
เครื่องจักรบางชนิด มีอันตรายจากความร้อน แสงเลเซอร์ และแสงยูวี
จึงควรติดป้ายเตือนอันตรายไว้ในจุดที่เห็นได้ชัดเจน ติดตั้งอุปกรณ์ป้องกัน
ความร้อนและแสงที่แหล่งกำเนิด ทั้งนี้ ควรสวมอุปกรณ์ป้องกันอันตราย
ส่วนบุคคล เช่น แว่นตา กระจับหน้า และถุงมือกันความร้อนในการทำงาน



ระวังพลังงานตกค้าง Stored Energy

เครื่องจักรบางประเภทที่มีขนาดใหญ่อาจมีพลังงานสะสมตกค้างไว้ ถึงแม้ว่า
จะปิดเครื่องอยู่ก็อาจก่อให้เกิดการบาดเจ็บได้เนื่องจากการทำงานอาจไม่ได้หยุด
ทันทีหลังจากปิดการใช้งาน อาจเป็นกระแสดังในตัวเก็บประจุไฟฟ้าซึ่งอาจปล่อยไฟ
กลับมาให้เครื่องทำงานอีกครั้ง หรือพลังงานกลที่คงเหลือใน springs และส่วนที่มี
การหมุน จึงควรระมัดระวังเมื่ออยู่ใกล้เครื่องจักรเหล่านี้ และควรศึกษาหลักการ
ทำงานของเครื่องจักรเพื่อให้ทราบถึงความปลอดภัยที่อาจเกิดขึ้นได้

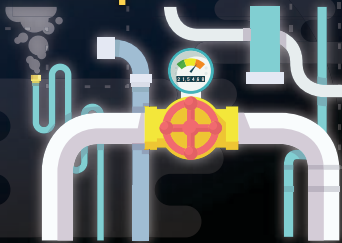
หลีกเลี่ยงไฟฟ้าแรงสูง



และอันตรายจากไฟฟ้า High Voltage and Electrical Hazards

จัดเก็บสายไฟหรือสายเคเบิลให้ถูกที่ ติดตั้ง
อุปกรณ์ป้องกันอันตรายจากไฟฟ้ากับเครื่องจักร
และปิดฝาครอบให้เรียบร้อย หากพบสายไฟที่
หลุดลุ่ยหรือฉีกขาดควรแจ้งช่างไฟผู้เชี่ยวชาญ
ทำการเปลี่ยนเพื่อป้องกันไฟฟ้าช็อต ไฟฟ้าลัดวงจร
ซึ่งนอกจากอันตรายกับผู้สัมผัสแล้วยังเป็นอีก
สาเหตุหนึ่งของการเกิดไฟไหม้อีกด้วย

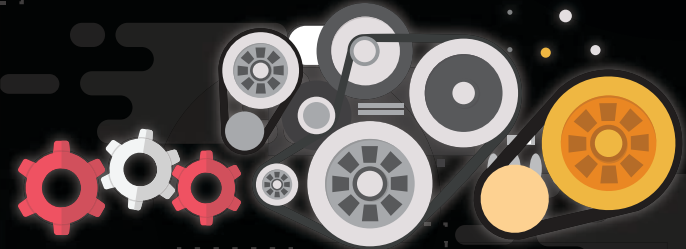
ตรวจสอบก๊าซ ระบบไฮดรอลิก และระบบอัดอากาศ Gas, Hydraulic and Compressed Air



เครื่องจักรส่วนมากมีแหล่งพลังงาน
จากระบบก๊าซ ระบบอัดอากาศ หรือ
ระบบไฮดรอลิกท่อ และสายส่ง จึงควรทำ
การตรวจเช็ครอยรั่วด้วยการสังเกตกลิ่น
เสียง และแรงดันอยู่เสมอเพื่อป้องกันไม่ให้
เครื่องจักรเสียหายหรือเกิดเหตุการณ์ที่
ไม่ปลอดภัยขึ้นได้

มีสติเมื่อปฏิบัติงานพื้นที่ลื่น Slippery Floors

น้ำมันหรือของเหลวบนพื้นที่روب
เครื่องจักรสามารถทำให้คุณเกิดอันตราย
ร้ายแรงได้ หากเกิดการลื่นหรือเสียการ
ทรงตัว และหกล้มเข้าไปในตัวเครื่องจักร
จะนั้นควรรักษาพื้นที่แห้งและ
สะอาดเสมอ



ติดตั้งอุปกรณ์ป้องกันจุดอันตราย Safety Guard

ติดตั้งฝาครอบส่วนของเครื่องจักรที่มีการเคลื่อนไหว เช่น สายพาน รอก
เฟือง ไซ้ และจุดหมุนอื่นๆ ซึ่งสามารถหนีบ หรือดึงนิ้วมือ ผม เสื้อผ้า
หรือส่วนอื่นๆ ของร่างกายอันเป็นเหตุให้เกิดการบาดเจ็บได้

สวมอุปกรณ์ป้องกันอันตรายส่วนบุคคล Personal Protective Equipment (PPE)



สวมอุปกรณ์ป้องกันอันตรายส่วนบุคคล
เมื่อต้องทำงานที่มีความเสี่ยง เช่น สวม ears plug
หรือ ears muff เมื่อทำงานกับเครื่องจักรที่มีเสียงดัง
สวมถุงมือเมื่อทำงานกับส่วนที่สัมผัสความร้อนหรือ
ส่วนที่มีความแหลมคมของเครื่องจักร สวมอุปกรณ์
ป้องกันดวงตาเมื่อทำงานกับเครื่องจักรที่สามารถ
จับชิ้นงานหรือเศษของชิ้นงานออกมาได้ และสวม
หมวกกันน็อกเมื่อต้องทำงานในบรรยากาศ
ที่มีไอระเหยของสารเคมี ฝุ่น และโลหะ