

ผู้สัมผัสเสี่ยงสูง

COVID-19



คนในครอบครัว
ป่วยโควิด



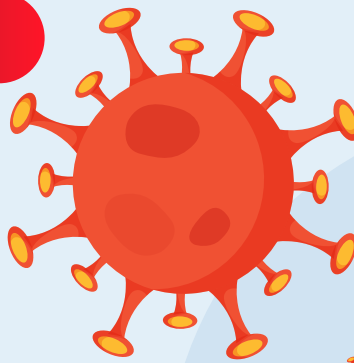
พูดคุยกับผู้ป่วย

(นานกว่า 5 นาที ในระยะไม่เกิน 1 เมตร)



อยู่สถานที่ปิดกับผู้ป่วย

ไม่มีอากาศถ่ายเท ไม่ป้องกันตนเอง
(นานกว่า 15 นาที ในระยะไม่เกิน 1 เมตร)



ถูกผู้ป่วยโควิด ไอ จาม ใส่

โดยไม่ใส่หน้ากาก

ที่มา : ศูนย์ข้อมูล COVID (เดือนมีนาคม 2565)

