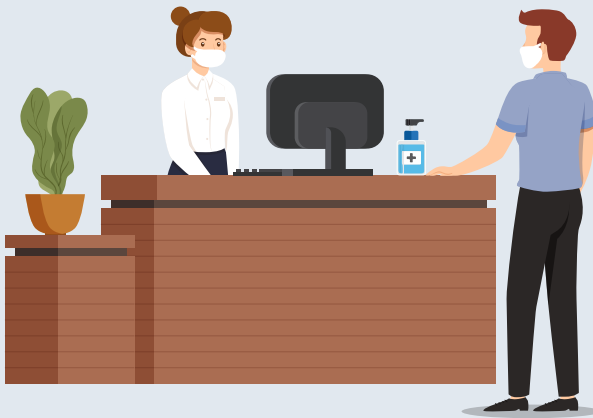


อยู่หอพัก คอนโด ต้องปฏิบัติอย่างไร? ให้ปลอดภัยจากโควิด-19



เจ้าหออาคาร

ข้อควรปฏิบัติ

- 1 ทำความสะอาดจุดเสี่ยง ได้แก่ ลิฟท์ ราวจับ ลูกบิด เก้าอี้ ด้วยน้ำยาฆ่าเชื้อ น้ำยาซักผ้าขาวผสมน้ำเปล่า หรือ แอลกอฮอล์ 70%
- 2 จัดหาหน้ากากอนามัยให้พนักงานสวมใส่ เพื่อลดโอกาสแพร่เชื้อ และติดเชื้ระหว่างกัน
- 3 จัดเตรียมเจลล้างมือ หรือที่ล้างมือพื้นที่ส่วนกลาง เพื่อให้ผู้ที่พักอาศัย ได้ล้างมือก่อนและหลังเข้าอาคาร
- 4 เผยแพร่ข้อมูลความรู้เรื่องการดูแลตัวเองให้แก่ผู้พักอาศัย
- 5 อบรมให้ความรู้แก่พนักงานทุกคน เรื่องการดูแลความปลอดภัยจากเชื้อโรคและลดการแพร่เชื้อ
- 6 มีระบบให้ความช่วยเหลือต่างๆ สำหรับผู้ที่อยู่ในระยะกักตัว เช่น การรับส่งเอกสาร การส่งของให้ถึงห้องพัก
- 7 เตรียมความพร้อมในการประสานงานกรณีฉุกเฉิน หากพบผู้อาศัยมีอาการไม่สบายมีความเสี่ยงติดโรค



ผู้พักอาศัย



ข้อควรปฏิบัติ

- 1 เว้นระยะห่างในการเดิน อย่างน้อย 1 เมตร และไม่ยืนติดกันในลิฟท์
- 2 กรณีที่มีบุคคลภายนอกมาพบขอให้ตรวจสอบข้อมูลว่ามีความเสี่ยงหรือไม่และขอความร่วมมือในการปฏิบัติตามกฎของอาคาร เพื่อความปลอดภัยร่วมกัน
- 3 งดใช้พื้นที่ส่วนกลาง เช่น ล็อบบี้ ห้องสมุด สระว่ายน้ำ เพื่อความปลอดภัยร่วมกัน
- 4 หมั่นล้างมือบ่อยๆ และทุกครั้งก่อนเข้าอาคาร
- 5 แจ้งข้อมูลทันที หากรู้สึกไม่สบาย มีอาการเสี่ยงติดโรค หรือต้องการความช่วยเหลือ
- 6 ช่วยกันรักษาความสะอาดในพื้นที่ส่วนกลาง และหลีกเลี่ยงการสัมผัสสิ่งของหรืออุปกรณ์ที่ใช้ร่วมกัน

