

ถอดบทเรียน

อุบัติเหตุแผ่นเหล็กก่อสร้างสะพานร่วง

อุบัติเหตุครั้งนี้เกิดขึ้นขณะมีการใช้รถเครนยกแผ่นเหล็กขนาดยาวประมาณ 10 เมตร น้ำหนักประมาณ 1 ตัน เพื่อนำไปประกอบปิดช่องว่างใต้ท้องสะพาน เมื่อยกแผ่นเหล็กถึงระดับความสูงที่เหมาะสม หักหน้างานจะนำท่อนเหล็กไปหนุนใต้แผ่นเหล็ก เพื่อทำหน้าที่เป็นรางเลื่อนให้แผ่นเหล็กเลื่อนไปยังจุดที่ต้องการประกอบปิดช่องเปิด ซึ่งแผ่นเหล็กนั้นจะถูกยึดโยงด้วยรอกโซ่ 2 จุด และจะถูกเคลื่อนย้ายด้วยรอกโซ่ตัวที่ 3 ขณะที่หน้างานทำการวางท่อนเหล็ก ท่อนเหล็กได้ตกลงหล่นทำให้น้ำหนักของแผ่นเหล็กไม่สมดุล ทำให้น้ำหนักของแผ่นเหล็กตกลงมาพร้อมแผ่นเหล็กซึ่งมีความสูงกว่า 10 เมตร และแผ่นเหล็ก



ได้กระแทกโดนนั่งร้านที่มีลูกจ้างปฏิบัติงาน ทำให้มีลูกจ้างได้รับบาดเจ็บอีกจำนวน 2 คน ผลการตรวจสอบพบว่า รอกโซ่ที่แขวนอยู่ใต้สะพานอยู่ในสภาพไม่ปลอดภัย ตะขอ (Hook) ที่แขวนแผ่นเหล็กไม่มีตัวยึด (Safety Lock) และพบรอกโซ่ตกอยู่ในพื้นที่ปฏิบัติงานจำนวน 1 ตัว และพบการแขวนของรอกโซ่กับตัวสะพานอยู่ในสภาพไม่ปลอดภัย



การวิเคราะห์สาเหตุของการเกิดอุบัติเหตุ

จากการวิเคราะห์ข้อมูล และสืบหาสาเหตุของอุบัติเหตุในครั้งนี้ คาดว่าผู้ปฏิบัติงานไม่ปฏิบัติตามระเบียบวิธีปฏิบัติในการทำงานและไม่มีผู้ควบคุมงานในพื้นที่ปฏิบัติงานและใช้อุปกรณ์ในการทำงานไม่ถูกต้อง โดยสาเหตุการเกิดอุบัติเหตุอาจเกิดจาก

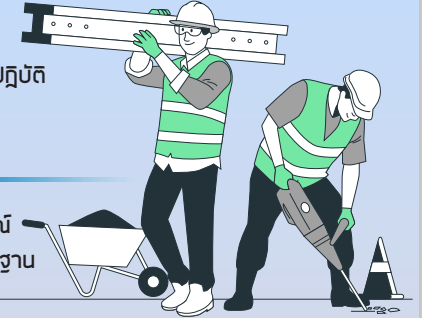
- 1 การตรวจสอบอุปกรณ์การยึดชิ้นงานยังไม่ถี่เพียงพอ เช่น การแขวนรอกโซ่กับคานใต้สะพานยังไม่มั่นคงปลอดภัย
- 2 อุปกรณ์ที่ใช้ในงาน เช่น ตะขอ (Hook) ที่แขวนแผ่นเหล็กไม่มีตัวยึด (Safety Lock) เพื่อป้องกันชิ้นงานหล่น และขาดการตรวจสอบอุปกรณ์ทุกครั้งก่อนปฏิบัติงาน
- 3 หากมีการใช้อุปกรณ์คุ้มครองความปลอดภัยส่วนบุคคล เช่น ชุดป้องกันการตกจากที่สูง (Safety Harness/Safety Belt) ที่เหมาะสม จะลดความเสี่ยงจากอุบัติเหตุลงได้
- 4 การตรวจสอบวิธีการปฏิบัติและขั้นตอนการทำงานของผู้รับจ้างหรือผู้รับเหมา ยังไม่ครบถ้วนเพียงพอตลอดเวลาการทำงาน



แนวทางการป้องกันแก้ไข

ต้องศึกษาและปฏิบัติตามกฎหมายที่เกี่ยวข้องอย่างเคร่งครัด ตัวอย่างเช่น กฎกระทรวงแรงงาน การทำงานเกี่ยวกับงานก่อสร้าง และในสถานที่ที่มีอันตรายจากการตกจากที่สูง ฯลฯ เป็นต้น และควรดำเนินการดังนี้

- 1 นายจ้างต้องกำกับ ดูแล อย่างเคร่งครัด ให้มีการปฏิบัติตามวิธีการปฏิบัติงานของผู้รับจ้าง หรือผู้รับเหมา

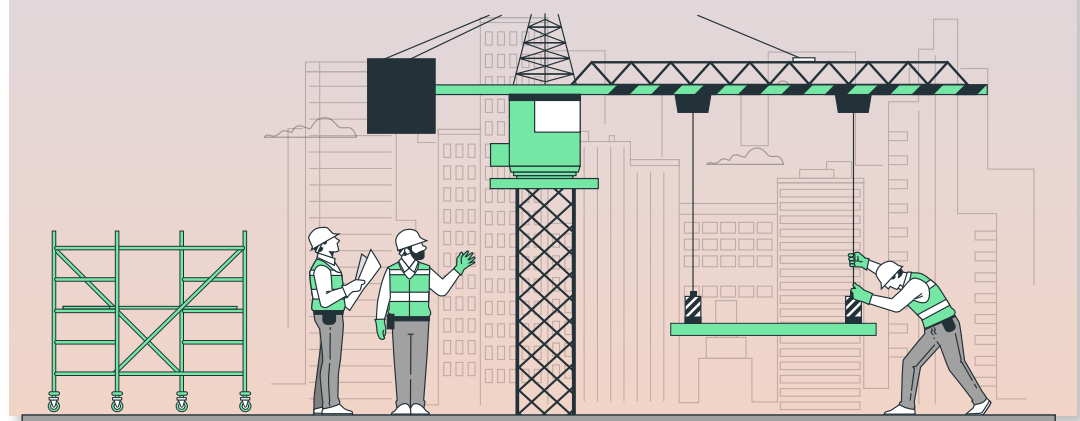


- 2 นายจ้างต้องกำกับ ดูแล ให้มีการตรวจสอบอุปกรณ์หรือเครื่องมือและปรับปรุงแก้ไข ให้เป็นไปตามมาตรฐานที่ปลอดภัย ก่อนลงมือปฏิบัติงานทุกครั้ง

- 3 จัดอบรมให้ความรู้หรือชี้แจงให้ผู้รับเหมา หรือลูกจ้างทราบก่อนเริ่มงานทุกครั้ง



- 4 นายจ้างต้องกำกับ ดูแล อย่างเคร่งครัด ให้มีการควบคุมดูแลลูกจ้างที่ทำงานก่อสร้างบนที่สูงให้สวมใส่อุปกรณ์คุ้มครองความปลอดภัยส่วนบุคคลตลอดระยะเวลาทำงาน



หมายเหตุ : แนวทางการป้องกันแก้ไขข้างต้น เป็นเพียงการวิเคราะห์และนำเสนอตามหลักวิชาการ



สถาบันส่งเสริมความปลอดภัย อาชีวอนามัย และสภาพแวดล้อมในการทำงาน (องค์การมหาชน)

www.tosh.or.th

เฟซบุ๊ก TOSH

ไลน์ @TOSH

ยูทูบ TOSH

อินสตาแกรม TOSH

ทวิตเตอร์ TOSHThailand

ติ๊กต็อก TOSH