



# ท่องเที่ยวปีใหม่



## ขับปลอดภัยไร้อุบัติเหตุ



ศึกษาเส้นทาง  
และจับอย่างมีสติ



ตรวจเช็คสภาพรถ  
ก่อนออกเดินทาง



คาดเข็มขัด  
/สวมหมวกนิรภัย



ขับรถไม่เกินความเร็ว  
ที่กฎหมายกำหนด



ไม่ดื่มเครื่องดื่มแอลกอฮอล์  
ก่อนหรือระหว่างการขับ



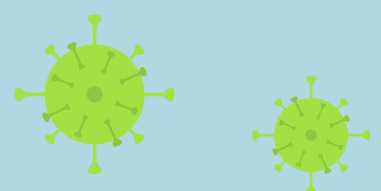
เคารพกฎจราจร  
จับอย่างมีวินัย



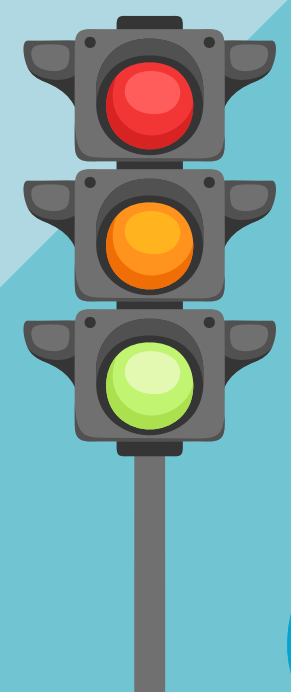
ไม่ใช่โทรศัพท์  
ระหว่างขับ



ง่วงไม่ขับ พักผ่อน  
ให้เพียงพอ



ใส่หน้ากากอนามัย  
ป้องกัน COVID  
และหมั่นล้างมือสม่ำเสมอ



สถาบันส่งเสริมความปลอดภัย อาชีวอนามัย  
และสภาพแวดล้อมในการทำงาน (องค์การมหาชน)



[www.tosh.or.th](http://www.tosh.or.th)



สสปท-TOSH



@TOSH