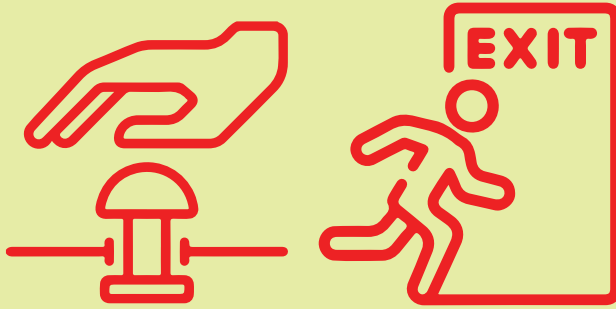


# ความปลอดภัย ในการทำงานกับเครื่องจักร



## ต้องฝึกอบรม

ห้ามใช้งานเครื่องจักรหากผู้ปฏิบัติ  
ยังไม่ได้รับการฝึกอบรมการใช้งานและ  
ยังไม่ได้รับอนุญาตให้ใช้งาน



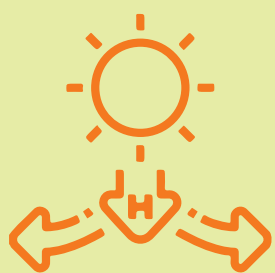
## รู้จักและใช้ ปุ่มปิดฉุกเฉิน

ควรทราบวิธีการปิดและตัดไฟเครื่องจักร  
ที่เดินเครื่องอยู่ในกรณีเกิดเหตุฉุกเฉิน



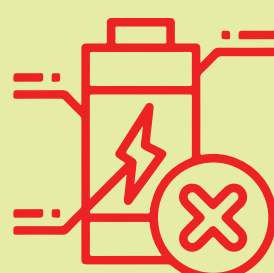
## สังเกต ป้ายแจ้งเตือน

ควรปฏิบัติตามป้ายสัญญาณและ  
ป้ายแจ้งเตือน อย่างเคร่งครัด



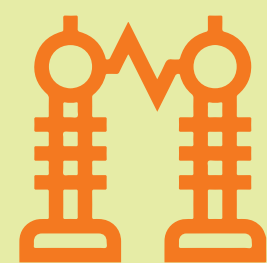
## ระวังอันตรายจาก ความร้อนและแสงไฟ

เครื่องจักรบางชนิดมีอันตราย  
จากความร้อนแสงเลเซอร์ และแสงยูวี  
จึงควรติดป้ายเตือนอันตรายไว้ในจุด  
ที่เห็นได้ชัดเจน ติดตั้งอุปกรณ์ป้องกัน  
ความร้อนและแสงที่แหล่งกำเนิด



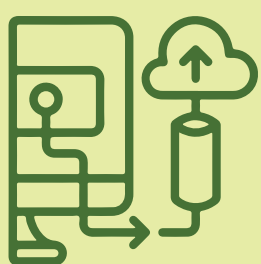
## ติดตั้งอุปกรณ์ ป้องกันจุดอันตราย

ติดตั้งฟากรอบส่วนของเครื่องจักร  
ที่มีการเคลื่อนไหว เช่น สายพาน รอก  
เฟือง โซ่ และจุดหมุนอื่น ๆ



## หลีกเลี่ยงไฟฟ้าแรงสูง และอันตรายจากไฟฟ้า

จัดเก็บสายไฟหรือสายเคเบิลให้ถูกต้อง  
ติดตั้งอุปกรณ์ป้องกันอันตรายจาก  
ไฟฟ้ากับเครื่องจักรและปิดฟากรอบให้  
เรียบร้อย หากพบสายไฟที่หลุดลุ่ยหรือ  
ฉีกขาดควรแจ้งช่างไฟฟ้าผู้เชี่ยวชาญ  
เพื่อทำการเปลี่ยน



## ตรวจสอบก๊าซ ระบบไฮดรอลิก และระบบอัดอากาศ

ควรทำการตรวจเช็ครอยรั่วด้วยการ  
สังเกตกลิ่น เสียง และแรงดันอยู่เสมอเพื่อ  
ป้องกันไม่ให้เครื่องจักรเสียหาย  
หรือเกิดเหตุการณ์ที่ไม่ปลอดภัยขึ้นได้



## มีสติ เมื่อปฏิบัติงานพื้นที่ลื่น

น้ำมันหรือของเหลวบนพื้นที่รอบเครื่องจักร  
สามารถทำให้คุณเกิดอันตรายร้ายแรงได้หาก  
เกิดการลื่นหรือเสียการทรงตัวและหกล้ม  
เข้าไปในตัวเครื่องจักร ฉะนั้นควรรักษาพื้นให้  
แห้งและสะอาดเสมอ



## ระวังพลังงานตกค้าง

เครื่องจักรบางประเภทที่มีขนาดใหญ่  
อาจมีพลังงานสะสมตกค้างไว้  
ถึงแม้ว่าจะปิดเครื่องอยู่  
ก็อาจก่อให้เกิดการบาดเจ็บขึ้นได้

## สวมอุปกรณ์ป้องกันอันตรายส่วนบุคคล PPE (Personal Protective Equipment)

ทุกครั้งเมื่อต้องทำงานที่มีความเสี่ยง