

Confined Space

คำจำกัดความของ “ที่อับอากาศ”



ประเมิน สถานที่ปฏิบัติงานว่ามี
พื้นที่อับอากาศเหล่านี้หรือไม่ ถ้ามีให้
ทำการประเมินความเป็นอันตราย



ความเป็นอันตรายในพื้นที่อับอากาศที่พบได้บ่อย

- อันตรายจากแก๊สพิษ
 - มีออกซิเจนไม่เพียงพอ หรือมีมากเกินไป
 - การเกิดอัคคีภัยหรือการระเบิด
 - การถูกไฟฟ้าช็อต
 - การตกจากที่สูง
 - กรณีเกิดเหตุฉุกเฉิน จะออกจากพื้นที่ได้ยาก
-
- *** กฎกระทรวงกำหนดมาตรฐานในการบริหารและการจัดการด้านความปลอดภัย อาชีวอนามัย และสภาพแวดล้อมในการทำงานในที่อับอากาศ ปี 2547

บรรยากาศอันตราย คือ พื้นที่ที่มีออกซิเจนต่ำกว่า 19.5% หรือมากกว่า 23.5 %

บทบาทหน้าที่ของผู้ที่เกี่ยวข้องในการปฏิบัติงานใน “ที่อับอากาศ”



ผู้อนุญาต

- ประเมิน สถานที่ปฏิบัติงานเพื่อหาพื้นที่อับอากาศและประเมินความเป็นอันตราย
- ออกหนังสืออนุญาตทำงานในที่อับอากาศ (ได้รับมอบหมายจากนายจ้าง)
- อนุมัติให้มีการทำงานในที่อับอากาศ
- วางแผนการปฏิบัติงาน
- ตรวจสอบพื้นที่ก่อนและระหว่างปฏิบัติงาน จัดเตรียมพื้นที่ให้ปลอดภัย

- วางแผนการทำงานและการป้องกันอันตรายในที่อับอากาศ
- ควบคุมดูแลผู้ปฏิบัติงานและควบคุมการใช้อุปกรณ์ PPE
- ชี้แจงหน้าที่ วิธีทำงาน การป้องกันอันตราย
- สั่งหยุดงานชั่วคราวได้ หากพบเห็นสิ่งที่จะก่อให้เกิดอันตรายต่อผู้ปฏิบัติงาน



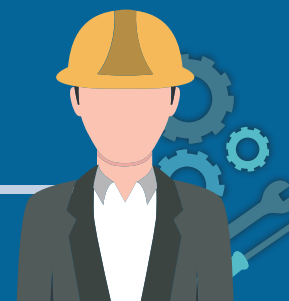
ผู้ควบคุม



ผู้ช่วยเหลือ

- ให้ความช่วยเหลือผู้ปฏิบัติงานหากเกิดเหตุฉุกเฉินทั้งในที่อับอากาศและภายนอก
- รู้ขั้นตอนและวิธีการตอบโต้เหตุฉุกเฉิน
- ไม่ให้ผู้ไม่เกี่ยวข้องเข้าพื้นที่
- ตรวจสอบรายชื่อ และจำนวนผู้ปฏิบัติงาน
- ตรวจสอบอุปกรณ์ช่วยชีวิตให้พร้อมใช้งาน

- ตระหนักถึงความปลอดภัยในการทำงาน
- เข้ารับการฝึกอบรมความปลอดภัยในการทำงานในที่อับอากาศ
- ตกลงวิธีการสื่อสารกับผู้ช่วยเหลือ
- แจ้งอันตรายเมื่อเกิดเหตุฉุกเฉิน
- สวมอุปกรณ์ PPE ตลอดระยะเวลาที่ปฏิบัติงาน



ผู้ปฏิบัติงาน

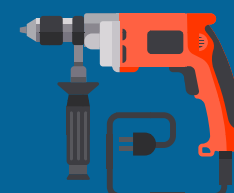
ข้อควรปฏิบัติ



จัดทำป้าย “ที่อับอากาศ อันตราย ห้ามเข้า” ติดหน้าทางเข้าออกที่อับอากาศทุกแห่ง



ถังดับเพลิงต้องมีประสิทธิภาพ และมีจำนวนที่เพียงพอ



อุปกรณ์ไฟฟ้าที่นำเข้าไปใน ที่อับอากาศต้องเหมาะสม

สถาบันส่งเสริมความปลอดภัย อาชีวอนามัย และสภาพแวดล้อมในการทำงาน (องค์การมหาชน)
เลขที่ 18 ถนนบรมราชชนนี แขวงจิมพลี เขตตลิ่งชัน กรุงเทพฯ 10170
โทร. : 0 2448 9111 www.tosh.or.th

